



FABLAB
DRÔME

CATALOGUE DES FORMATIONS

**Explorer
et innover**

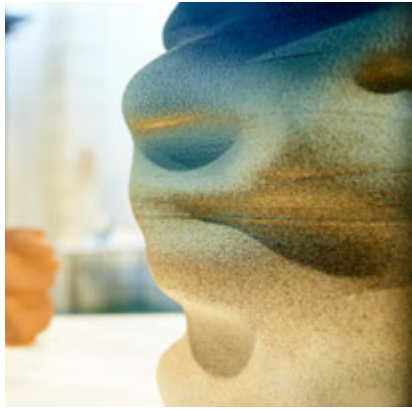
8FABLAB.FR
COURRE COMMÈRE 26400 CREST
04.75.55.14.78
CONTACT@8FABLAB.FR

8 FABLAB
DRÔME

Qualiopi
processus certifié

■ RÉPUBLIQUE FRANÇAISE

La certification a été délivrée au titre de la catégorie d'action suivante :
ACTIONS DE FORMATION



Se former à la fabrication numérique

Les Fablabs (Laboratoires de Fabrication) sont des espaces accessibles à tous, équipés de machines à commande numérique telles que des imprimantes 3D, des découpeuses laser, des plotters ou des fraiseuses numériques.

Depuis 2014, le 8 Fablab Drôme offre une plateforme dédiée à la fabrication numérique, à l'innovation et à la transition écologique. Ce lieu s'adresse aux professionnels souhaitant réaliser leurs projets de manière autonome ou collaborative, prototyper leurs idées, optimiser leurs processus ou encore mettre en place une démarche plus durable et responsable.

Se former au 8 Fablab permet d'acquérir des compétences pratiques et d'explorer des technologies de fabrication avancées dans un environnement collaboratif et créatif. Logiciels de modélisation 3D, utilisation de machines spécifiques (impression 3D, découpe laser, etc.), techniques de prototypage rapide, modules sur la transition écologique comme la réparation de DEEE ou le recyclage plastique, ou encore l'optimisation des processus de fabrication, constituent l'offre diversifiée de formations pour augmenter des opportunités professionnelles ou démarrer son propre projet.

Grâce à l'expertise des formateurs et formatrice du 8 Fablab, les stagiaires peuvent bénéficier d'un accompagnement personnalisé et adapté à leurs besoins.

Pédagogie

Nos formations alternent apports théoriques et mises en pratique. L'accent est mis sur l'appropriation des outils via l'expérimentation et l'apprentissage par l'essai et l'erreur. Au cours de la formation, les contenus peuvent être ajustés en fonction des besoins et des pratiques de chaque stagiaire.

Formations en présentiel.



UNE ÉQUIPE ENGAGÉE

Bastien Pyon

Fabmanager, responsable pédagogique

Expert en génie mécanique, Bastien expérimente depuis 10 ans les logiciels et machines du fablab. Formé à l'ingénierie pédagogique, il élabore les formations pour rendre accessible à tous les outils de la fabrication numérique.

Mickaël Lubac

Fabmanager, animateur

Animateur et fabmanager depuis 9 ans, Mickaël transmet ses savoir et savoirs-faire plus particulièrement autour de la fabrication additive appliqué entre autre à la réparation. Il accompagne aussi régulièrement les jeunes dans leurs apprentissages.

Vincent Bidollet

Coordinateur des actions de médiation

Formé aux outils d'intelligence collective et d'éducation populaire, Vincent s'engage à transmettre les méthodologies d'animations autour de fabrication numérique.

Suzanne Hervouët

Médiatrice jeunesse

Issue de l'ingénierie électronique sonore, Suzanne transmet ses savoirs et savoir-faire auprès des jeunes.

Thomas Merlin

Designer

Designer produit, Thomas accompagne les professionnels sur l'éco-conception d'objets.

Carole Thourigny

Coordinatrice Fab Unit

Développeuse de projet, Carole accompagne les entreprises, collectifs et collectivités à la valorisation de déchets plastiques.

Karine Tribot

Comptable, responsable administrative de la formation professionnelle

Administratrice hors-pair, Karine accueille et accompagne le suivi administratif des stagiaires.

UN ÉQUIPEMENT PERFORMANT

Situé au cœur d'une bâtisse du 15e siècle entièrement rénovée, le 8 Fablab accueille un plateau technique, un espace de coworking et des salles de formation.

Il accompagne sur 8 types de technologie :

Impression 3D plastique

Flashforge Adventurer 3 (15x15x15 cm)

Flashforge Adventurer 4 (22x20x25 cm) (2 exemplaires)

Flashforge Guider 2 (28x25x30 cm)

Crealty CR6max (40x40x40 cm)

Impression 3D terre

Imprimante Delta de Olivier Van Herpt

Buses diamètre de 2 et 3,5mm

Dimensions hauteur : 90cm - diamètre : 50cm

Four cloche Rhode, 1300°

Découpe et gravure laser

Laser Sytem 1490, 150W, 130cmx80cm

Découpe vinyle

Modèle Summa D60/U, laize 60cm

Fraisage numérique

Shopbot, 2,5x1,5 m

Réparation

Microscope électronique, endoscope numérique usb, loupes monocle de grossissement, testeur de composant universel, thermomètre infrarouge, soudeuse par points, pompe à dessouder chauffante, dremel (sur colonne et mobile), oscilloscope, alimentation stabilisée, station à air chaud

Prototypage électronique

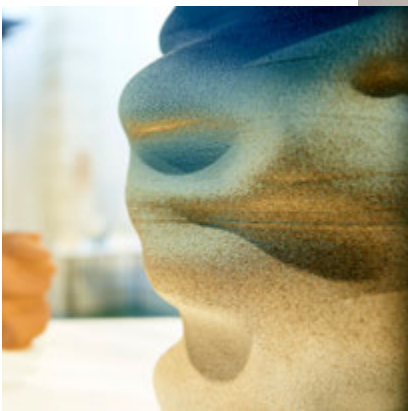
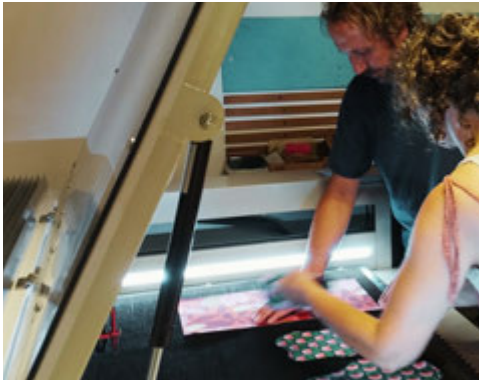
RaspberryPi, arduino (Uno, Mega) et kits de développement (IOT bundle, starter kit UnoR3, tous types de capteurs,...), LittleBits (Base + Premium kits), MakeyMakey, Kinect, Réalité virtuelle, postes à souder, station à air chaud, alimentation stabilisée, oscilloscopes, analyseurs logiques, breadboards, composants divers...

Recyclage plastique

Sheetpress

Fraiseuse numérique Frelon

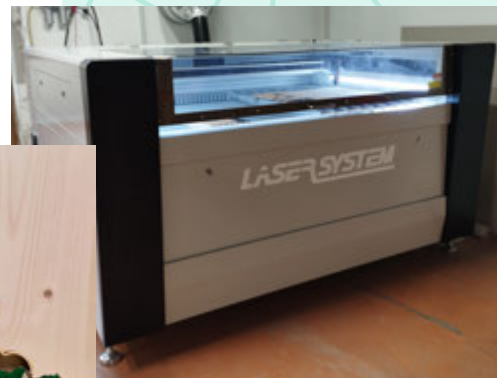
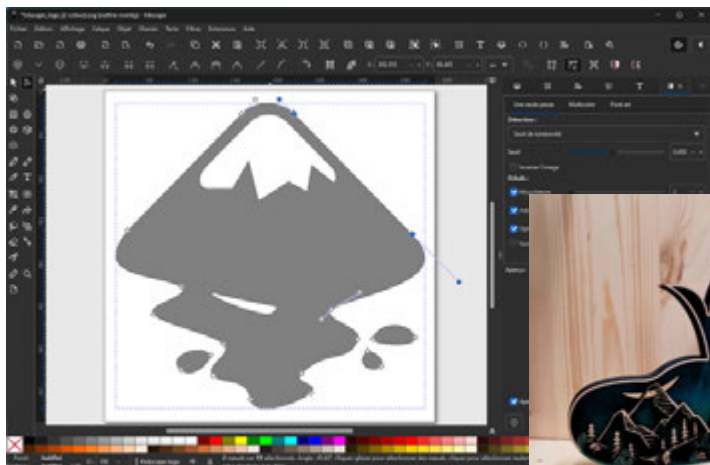




DESSINER EN 2D ET UTILISER UNE DÉCOUPEUSE LASER

La découpeuse laser grave et découpe plusieurs types de matériaux (bois, tissus, plastique, papier, ...). Elle permet de prototyper, fabriquer ou encore personnaliser des objets pour améliorer vos process de fabrication, élargir vos pratiques ou encore stimuler votre créativité.

Cette formation a pour but de vous faire découvrir les techniques de dessin vectoriel avec le logiciel libre Inkscape pour l'utilisation d'une découpeuse laser.



FORMATION
PROFESSIONNELLE



3 jours -21h



8 FABLAB



5 PARTICIPANTS



1/12/25 au 3/12/25

Objectifs :

A l'issue de la formation, le stagiaire sera en capacité de :

- Identifier les fonctions principales du logiciel Inkscape et de la machine
- Utiliser les outils d'Inkscape pour construire un dessin à partir d'un croquis
- Structurer un dessin pour le rendre compatible avec la fabrication numérique
- Définir le déroulé d'une opération de gravure ou de découpe
- Expérimenter Inkscape et la découpe laser

Programme :

Dessiner en 2D avec Inkscape pour la découpeuse laser

- Installation et configuration du logiciel. Exploration de l'interface graphique. Présentation des différents formats vectoriels et matriciels compatibles avec la découpe ou la gravure laser.
- Dimensionnement et préparation des fichiers pour la découpe laser.
- Exercices en semi-autonomie

Utiliser la découpeuse laser

- Présentation de la machine : les différentes fonctions, la mise en sécurité, les matériaux utilisables. Paramétrage de la machine en fonction du matériau, du type de rendu souhaité, de l'objet à fabriquer. Lancement de la machine et suivi de la fabrication.
- Expérimentations et réalisation de découpes et de gravures en fonction des projets du stagiaire.

Tarifs :

Professionnel.le.s (prise en charge OPCO/employeur) : 1260 € TTC les 3jours

Auto-financement personnel : 600€

Prérequis :

Une bonne connaissance de l'utilisation de l'informatique générale (gestion de fichiers et dossiers) est souhaitable.

Public concerné :

Tous publics, artisans, créateurs, artistes, designers, architectes, ...

Prise en charge possible selon votre statut (artiste, artisan, salarié, ...). Nous contacter.

**Taux de satisfaction
2024 : 97%**

8FABLAB.FR
COURRE COMMÈRE 26400 CREST
04.75.55.14.78
CONTACT@8FABLAB.FR

8 FABLAB
DRÔME

8 Fablab Drôme,
3 Rue courre commère - 26400 - Crest
T : 04 75 55 14 78 - Mail : bastien.p@8fablab.fr
N° Siret : 801 077 0900 0018
Déclaration d'activité 82 26 02283 26
auprès du Préfet de la Région Auvergne-Rhône-Alpes

DESSINER EN 2D ET UTILISER UNE DÉCOUPEUSE LASER

FORMATION
PROFESSIONNELLE

Modalités pédagogiques

Formation en présentiel. Nos formations alternent apports théoriques et mises en pratique. L'accent est mis sur l'appropriation des outils via l'expérimentation et l'apprentissage par l'essai et l'erreur. Au cours de la formation, les contenus sont ajustés en fonction des besoins et des pratiques de chaque stagiaire.

Modalités d'évaluation

Feuille d'émargements. Évaluation des acquis en fin de formation (QCM, auto-évaluation, exercices pratiques). Questionnaire de satisfaction de l'apprenant. Attestation de fin de formation.

Modalités techniques

Ordinateur mis à disposition par le 8 Fablab ou ordinateur du stagiaire (au choix), vidéoprojecteurs, supports de formation, ouvrages et ressources en ligne, connexion internet, tableau blanc et paperboard

Formateur

Formateur spécialisé dans l'animation de formation à la fabrication numérique.

Accessibilité :

Lieu accessible aux personnes à mobilité réduite. Le 8 Fablab est sensible à l'intégration des personnes en situation de handicap.

Contactez-nous afin d'étudier les possibilités d'adaptation.

Référente handicap :

Karine Tribot

karine.t@8fablab.fr

Modalité d'accès :

2 semaines minimum avant la date de formation. Sur demande par téléphone ou mail. Formation en Intra ou en Inter.

*"Écoute et accompagnement sur mesure.
L'apprentissage de nouveaux outils
au plus près de nos besoins"*

Julien BENAYOUN
Stagiaire en 2024

*"Les formateurs sont à l'écoute
et s'adapte au projet de chacun"*

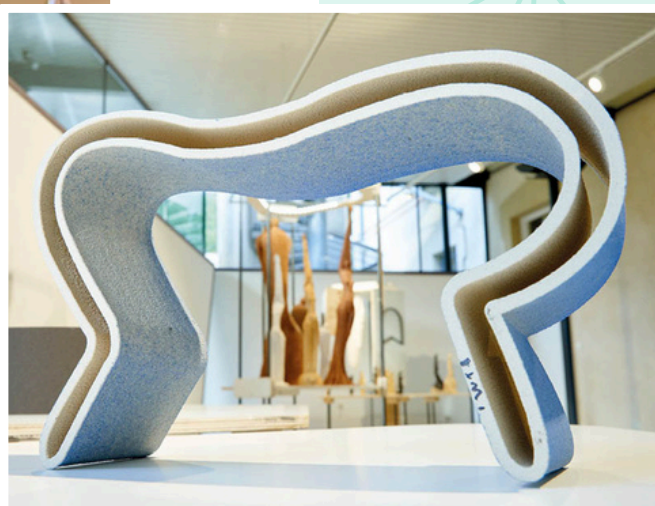
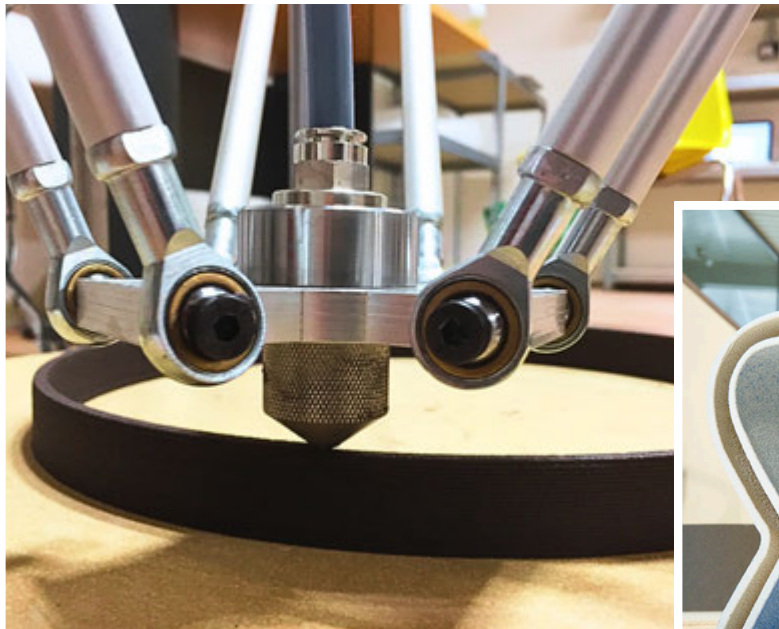
Stéphane ACHART
Stagiaire en 2022

8FABLAB.FR
COURRE COMMÈRE 26400 CREST
04.75.55.14.78
CONTACT@8FABLAB.FR

8 **FABLAB**
DRÔME

8 Fablab Drôme,
3 Rue courre commère - 26400 - Crest -
T : 04 75 55 14 78 - Mail : bastien.p@8fablab.fr
N° Siret : 801 077 0900 0018
Déclaration d'activité 82 26 02283 26
auprès du Préfet de la Région Auvergne-Rhône-Alpes

EXPLORER L'IMPRIMANTE 3D TERRE



FORMATION
PROFESSIONNELLE



5 Jours - 35 Heures



8 FABLAB



6 PARTICIPANTS



8/12/25 au 12/12/25

L'imprimante 3D terre permet des usages infinis, du prototypage à la production de petites séries, de l'expérimentation artistique aux applications industrielles innovantes.

Designers, potiers, céramistes, artistes : venez vous former collectivement à l'utilisation de l'imprimante et à la modélisation 3D (CAO, réalité virtuelle, applications sur tablette, ...)

Objectifs :

A l'issue de la formation, le stagiaire sera en capacité de :

- Identifier les différentes méthodes de modélisation 3D et les contraintes liés à l'imprimante 3D terre
- Comprendre le processus d'impression 3D, du dessin à l'impression
- Concevoir et fabriquer un premier objet simple
- Expérimenter l'imprimante 3D terre

Programme :

- Découverte des différents outils de modélisation 3D : logiciel **Fusion**, **Blender**, **Rhino (Grasshopper)**, Nomad, réalité virtuelle (Oculus médium, Gravity sketch), ...
- Découverte de l'imprimante 3D terre (ses caractéristiques et ses limites)
- Exploration et compréhension des logiciels de modélisation
- Dimensionnement et préparation des fichiers pour la fabrication numérique (slicer, réglages d'impression, gcode...)
- Expérimentations et réalisation d'objets en fonction des projets de stagiaires

Tarifs :

Professionnel.le.s (prise en charge OPCO/employeur) :

2100 € TTC les 5jours

Auto-financement personnel :

950€ TTC

Prérequis :

Une bonne connaissance de l'utilisation de l'informatique générale (gestion de fichiers et dossiers) est souhaitable.

Public concerné :

Tous publics, artisans, créateurs, artistes, designers, architectes, ...

Prise en charge possible selon votre statut (artiste, artisan, salarié, ...). Nous contacter.

**Taux de satisfaction
2024 : 97%**

8FABLAB.FR
COURRE COMMÈRE 26400 CREST
04.75.55.14.78
CONTACT@8FABLAB.FR

8 FABLAB
DRÔME

8 Fablab Drôme,

3 Rue courre commère - 26400 - Crest -

T : 04 75 55 14 78 - Mail : bastien.p@8fablab.fr

N° Siret : 801 077 0900 0018

Déclaration d'activité 82 26 02283 26

auprès du Préfet de la Région Auvergne-Rhône-Alpes

EXPLORER L'IMPRIMANTE 3D TERRE

FORMATION
PROFESSIONNELLE

Modalités pédagogiques

Formation en présentiel. Nos formations alternent apports théoriques et mises en pratique. L'accent est mis sur l'appropriation des outils via l'expérimentation et l'apprentissage par l'essai et l'erreur. Au cours de la formation, les contenus sont ajustés en fonction des besoins et des pratiques de chaque stagiaire.

Modalités d'évaluation

Feuille d'émargements. Évaluation des acquis en fin de formation (QCM, auto-évaluation, exercices pratiques). Questionnaire de satisfaction de l'apprenant. Attestation de fin de formation.

Modalités techniques

Ordinateur mis à disposition par le 8 Fablab ou ordinateur du stagiaire (au choix), vidéoprojecteurs, supports de formation, ouvrages et ressources en ligne, connexion internet, tableau blanc et paperboard

Formateur

Formateur spécialisé dans l'animation de formation à la fabrication numérique.

Accessibilité :

Lieu accessible aux personnes à mobilité réduite. Le 8 Fablab est sensible à l'intégration des personnes en situation de handicap. Contactez nous afin d'étudier les possibilités d'adaptation.

Modalité d'accès :

2 semaines minimum avant la date de formation. Sur demande par téléphone ou mail. Formation en Intra ou en Inter.

"C'est une formation qui est très ancrée dans la pratique. En peu de temps, j'ai pu avoir un aperçu des possibilités tant avec les logiciels qu'avec l'imprimante 3d. Le matériel est top. Le lieu est très agréable et l'équipe est très sympathique."

Julie MALLET
Stagiaire en 2023

"Bon rythme pédagogique, ambiance très studieuse, adaptation aux projets personnels."

Javier Carro Temboury
Stagiaire en 2024

8FABLAB.FR
COURRE COMMÈRE 26400 CREST
04.75.55.14.78
CONTACT@8FABLAB.FR

8 FABLAB
DRÔME

8 Fablab Drôme,
3 Rue courre commère - 26400 - Crest -
T : 04 75 55 14 78 - Mail : bastien.p@8fablab.fr
N° Siret : 801 077 0900 0018
Déclaration d'activité 82 26 02283 26
auprès du Préfet de la Région Auvergne-Rhône-Alpes

APPROFONDIR L'IMPRESSION 3D TERRE

FORMATION
PROFESSIONNELLE



5 Jours - 35 Heures



8 FABLAB



6 PARTICIPANTS



sur demande



Cette formation s'adresse aux designers, céramistes, potiers, artistes et architectes souhaitant approfondir leur pratique, expérimenter les paramètres avancés d'impression et développer une démarche créative et technique autonome autour de la fabrication additive en terre.

Entre recherche artistique, ingénierie de la matière et innovation numérique, ce niveau 2 vous invite à repousser les limites de l'impression 3D céramique.

Objectifs :

A l'issue de la formation, le stagiaire sera en capacité de :

- Concevoir des formes complexes adaptées à l'impression céramique.
- Maîtriser les paramètres avancés d'impression et de préparation des fichiers (slicer, gcode, trajectoires).
- Expérimenter des stratégies d'impression continue et multi-étages.
- Adapter la géométrie des pièces aux contraintes de la matière (retrait, séchage, stabilité).
- Développer un projet personnel abouti intégrant conception, fabrication et finition.

Programme :

- Rappels & perfectionnement en modélisation
- Optimisation de l'impression
- Expérimentations de géométries complexes
- Stratégies d'impression sans rupture d'extrusion (formes continues).
- Stratégies d'impression non planeaire
- Projet personnel & restitution

Prérequis :

Avoir déjà imprimé au moins un objet en 3D terre.

Bonne connaissance d'un logiciel de modélisation 3D de base (Fusion, Rhino/Grasshopper, Blender, etc.).

Public concerné :

Céramistes, designers, artistes, architectes et makers ayant suivi la formation "Explorer l'imprimante 3D terre" ou disposant d'une première expérience en impression 3D céramique.

8FABLAB.FR
COURRE COMMÈRE 26400 CREST
04.75.55.14.78
CONTACT@8FABLAB.FR

8 FABLAB
DRÔME

8 Fablab Drôme,
3 Rue courre commère - 26400 - Crest -
T : 04 75 55 14 78 - Mail : bastien.p@8fablab.fr
N° Siret : 801 077 0900 0018
Déclaration d'activité 82 26 02283 26
auprès du Préfet de la Région Auvergne-Rhône-Alpes

APPROFONDIR L'IMPRESSION 3D TERRE

Modalités pédagogiques

Formation en présentiel. Nos formations alternent apports théoriques et mises en pratique. L'accent est mis sur l'appropriation des outils via l'expérimentation et l'apprentissage par l'essai et l'erreur. Au cours de la formation, les contenus sont ajustés en fonction des besoins et des pratiques de chaque stagiaire.

Modalités d'évaluation

Feuille d'émargements. Évaluation des acquis en fin de formation (QCM, auto-évaluation, exercices pratiques). Questionnaire de satisfaction de l'apprenant. Attestation de fin de formation.

Modalités techniques

Ordinateur mis à disposition par le 8 Fablab ou ordinateur du stagiaire (au choix), vidéoprojecteurs, supports de formation, ouvrages et ressources en ligne, connexion internet, tableau blanc et paperboard

Formateur

Formateur spécialisé dans l'animation de formation à la fabrication numérique.



FORMATION
PROFESSIONNELLE

Accessibilité :

Lieu accessible aux personnes à mobilité réduite. Le 8 Fablab est sensible à l'intégration des personnes en situation de handicap. Contactez nous afin d'étudier les possibilités d'adaptation.

Modalité d'accès :

2 semaines minimum avant la date de formation. Sur demande par téléphone ou mail. Formation en Intra ou en Inter.

8FABLAB.FR
COURRE COMMÈRE 26400 CREST
04.75.55.14.78
CONTACT@8FABLAB.FR

8 FABLAB
DRÔME

8 Fablab Drôme,
3 Rue courre commère - 26400 - Crest -
T : 04 75 55 14 78 - Mail : bastien.p@8fablab.fr
N° Siret : 801 077 0900 0018
Déclaration d'activité 82 26 02283 26
auprès du Préfet de la Région Auvergne-Rhône-Alpes

Dessiner en 3D Fraiseuse numérique

FORMATION
PROFESSIONNELLE



3 Jours - 21 Heures



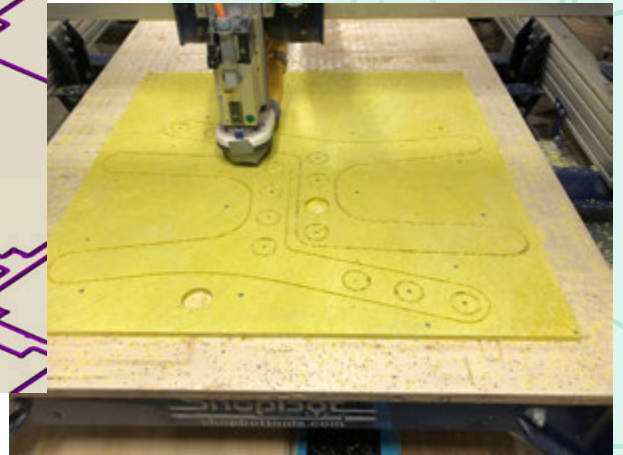
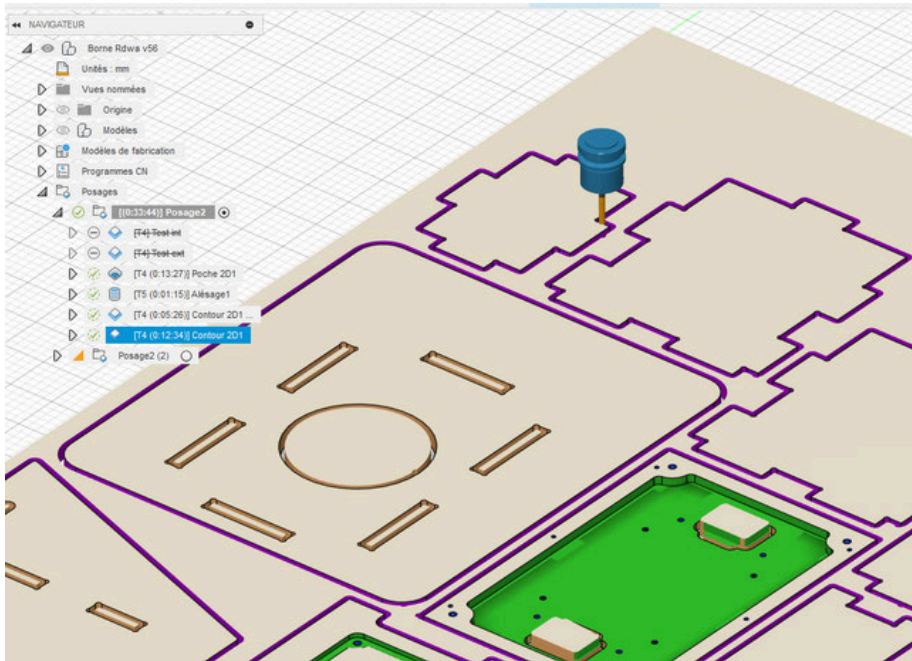
8 FABLAB



5 PARTICIPANTS



nous contacter



Découvrir les bases de la modélisation 3D et de la fabrication numérique à travers l'apprentissage progressif de Fusion 360 et l'expérimentation de l'usinage sur une fraiseuse CNC 3 axes.

Objectifs :

A l'issue de la formation, le stagiaire sera en capacité de :

- Comprendre les principes de la modélisation 3D paramétrique et les différents types de modélisation
- Découvrir le fonctionnement d'une fraiseuse CNC 3 axes
- Concevoir des objets en 3D adaptés à la fabrication numérique
- Apprendre à utiliser Fusion 360 pour la modélisation, la préparation à l'usinage et à l'impression
- Générer des parcours d'outils pour l'usinage

Programme :

- Initiation à la modélisation paramétrique et aux principaux types de modélisation 3D (solide, surfacique, assemblage)
- Découverte de la fabrication numérique : fraiseuse CNC 3 axes , principes, caractéristiques et limites
- Prise en main de Fusion 360 : interface, conception d'objets, préparation à la fabrication
- Création d'objets, génération des parcours d'usinage (2D/3D), simulation et export du G-code

Prérequis :

Une bonne connaissance de l'utilisation de l'informatique générale (gestion de fichiers et dossiers) est souhaitable.

Public concerné :

Tous publics, artisans, créateurs, artistes, designers, architectes, ...
Prise en charge possible selon votre statut (artiste, artisan, salarié, ...). Nous contacter.

**Taux de satisfaction
2024 : 97%**

8FABLAB.FR
COURRE COMMÈRE 26400 CREST
04.75.55.14.78
CONTACT@8FABLAB.FR

8 FABLAB
DRÔME

8 Fablab Drôme,
3 Rue courre commère - 26400 - Crest -
T : 04 75 55 14 78 - Mail : bastien.p@8fablab.fr
N° Siret : 801 077 0900 0018
Déclaration d'activité 82 26 02283 26
auprès du Préfet de la Région Auvergne-Rhône-Alpes

Dessiner en 3D

Fraiseuse numérique

FORMATION
PROFESSIONNELLE

Modalités pédagogiques

Formation en présentiel. Nos formations alternent apports théoriques et mises en pratique. L'accent est mis sur l'appropriation des outils via l'expérimentation et l'apprentissage par l'essai et l'erreur. Au cours de la formation, les contenus sont ajustés en fonction des besoins et des pratiques de chaque stagiaire.

Modalités d'évaluation

Feuille d'émargements. Évaluation des acquis en fin de formation (QCM, auto-évaluation, exercices pratiques). Questionnaire de satisfaction de l'apprenant. Attestation de fin de formation.

Modalités techniques

Ordinateur mis à disposition par le 8 Fablab ou ordinateur du stagiaire (au choix), vidéoprojecteurs, supports de formation, ouvrages et ressources en ligne, connexion internet, tableau blanc et paperboard

Formateur

Formateur spécialisé dans l'animation de formation à la fabrication numérique.

Accessibilité :

Lieu accessible aux personnes à mobilité réduite. Le 8 Fablab est sensible à l'intégration des personnes en situation de handicap. Contactez nous afin d'étudier les possibilités d'adaptation.

Modalité d'accès :

2 semaines minimum avant la date de formation. Sur demande par téléphone ou mail. Formation en Intra ou en Inter.

"Pour avoir fait de la formation pendant 10 ans, j'avoue être venu au 8FabLab avec un peu d'appréhension et en me demandant comme elle se déroulerait. A l'issue de celle-ci, je suis extrêmement satisfait de la formation, car le formateur ne s'est pas contenté de dérouler un programme de formation établi au préalable mais il s'est adapté à mes besoins et nous avons ainsi pu aborder des compétences non prévues mais qui me seront très utiles. Je ne m'attendais pas à en aborder autant en si peu de temps et j'apprécie énormément la sensation d'être allé au bout des choses."

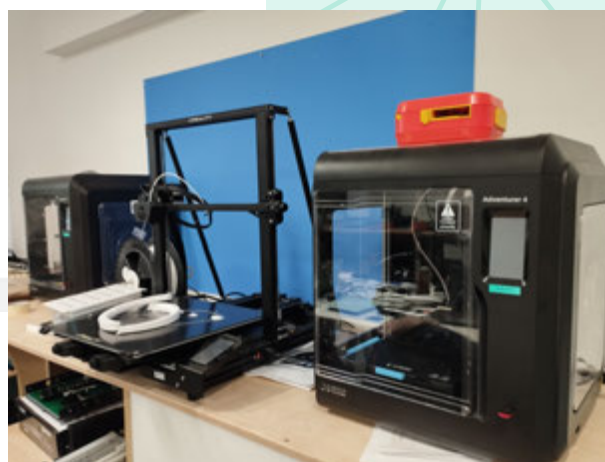
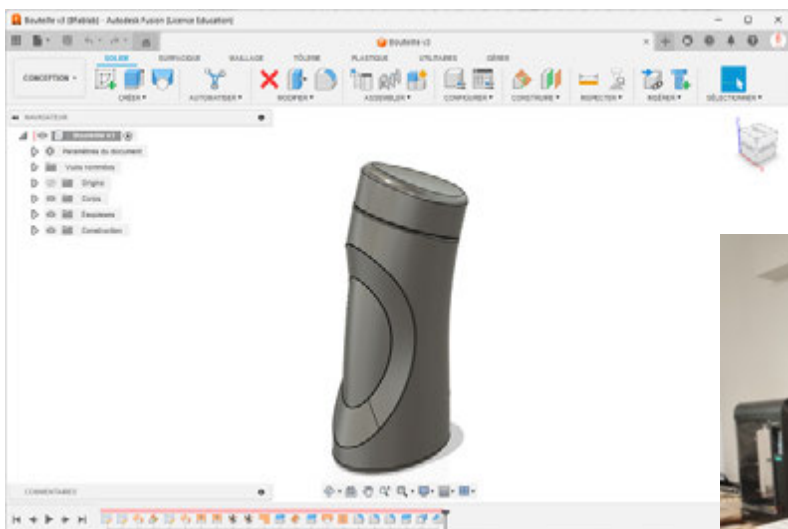
Valentin BRINGUIER
Participant à la formation en 2023

8FABLAB.FR
COURRE COMMÈRE 26400 CREST
04.75.55.14.78
CONTACT@8FABLAB.FR

8 FABLAB
DRÔME

8 Fablab Drôme,
3 Rue courre commère - 26400 - Crest -
T : 04 75 55 14 78 - Mail : bastien.p@8fablab.fr
N° Siret : 801 077 0900 0018
Déclaration d'activité 82 26 02283 26
auprès du Préfet de la Région Auvergne-Rhône-Alpes

DESSINER ET IMPRIMER EN 3D



L'impression 3D, technologie de fabrication additive, s'est développée dans de nombreux secteurs. Du prototypage à la réparation, cette technique permet de fabriquer rapidement des pièces fonctionnelles et opérationnelles. Découvrez à travers cette formation la conception et l'impression 3D.

Objectifs :

A l'issue de la formation, le stagiaire sera en capacité de :

- Identifier les méthodes de conception 3D et le fonctionnement d'une imprimante 3D
- Comprendre le processus de conception 3D et de l'impression 3D
- Concevoir et fabriquer un objet simple
- Expérimenter la conception 3D et l'imprimante 3D
- Effectuer la maintenance d'une imprimante 3D
- Gérer les assemblage dans le logiciel de CAO.

Programme :

Présentation des différents types de modélisation 3D paramétriques. Découverte et utilisation du logiciel de modélisation 3D Fusion 360. Découverte des caractéristiques et des limites de l'imprimante 3D et des différents matériaux compatibles. Génération d'un fichier 3D imprimable. Configuration des paramètres d'impression (slicer, Gcode...). Lancement et suivi d'impression. Expérimentation d'impression d'objets personnalisés. Exercices en semi-autonomie.

FORMATION
PROFESSIONNELLE



3 Jours - 21 Heures



8 FABLAB



5 PARTICIPANTS



Nous consulter

Prérequis :

Une bonne connaissance de l'utilisation de l'informatique générale (gestion de fichiers et dossiers) est souhaitable.

Public concerné :

Tous publics, artisans, créateurs, artistes, designers, architectes, ...

Prise en charge possible selon votre statut (artiste, artisan, salarié, ...). Nous contacter.

**Taux de satisfaction
2024 : 97%**

8FABLAB.FR
COURRE COMMÈRE 26400 CREST
04.75.55.14.78
CONTACT@8FABLAB.FR

8 FABLAB
DRÔME

8 Fablab Drôme,
3 Rue courre commère - 26400 - Crest -
T : 04 75 55 14 78 - Mail : bastien.p@8fablab.fr
N° Siret : 801 077 0900 0018
Déclaration d'activité 82 26 02283 26
auprès du Préfet de la Région Auvergne-Rhône-Alpes

DESSINER ET IMPRIMER EN 3D

Modalités pédagogiques

Formation en présentiel. Nos formations alternent apports théoriques et mises en pratique. L'accent est mis sur l'appropriation des outils via l'expérimentation et l'apprentissage par l'essai et l'erreur. Au cours de la formation, les contenus sont ajustés en fonction des besoins et des pratiques de chaque stagiaire.

Modalités d'évaluation

Feuille d'émargements. Évaluation des acquis en fin de formation (QCM, auto-évaluation, exercices pratiques). Questionnaire de satisfaction de l'apprenant. Attestation de fin de formation.

Modalités techniques

Ordinateur mis à disposition par le 8 Fablab ou ordinateur du stagiaire (au choix), vidéoprojecteurs, supports de formation, ouvrages et ressources en ligne, connexion internet, tableau blanc et paperboard

Formateur

Formateur spécialisé dans l'animation de formation à la fabrication numérique.

FORMATION
PROFESSIONNELLE

Accessibilité :

Lieu accessible aux personnes à mobilité réduite. Le 8 Fablab est sensible à l'intégration des personnes en situation de handicap. Contactez nous afin d'étudier les possibilités d'adaptation.

Modalité d'accès :

2 semaines minimum avant la date de formation. Sur demande par téléphone ou mail. Formation en Intra ou en Inter.

"Pour avoir fait de la formation pendant 10 ans, j'avoue être venu au 8FabLab avec un peu d'appréhension et en me demandant comme elle se déroulerait. A l'issue de celle-ci, je suis extrêmement satisfait de la formation, car le formateur ne s'est pas contenté de dérouler un programme de formation établi au préalable mais il s'est adapté à mes besoins et nous avons ainsi pu aborder des compétences non prévues mais qui me seront très utiles. Je ne m'attendais pas à en aborder autant en si peu de temps et j'apprécie énormément la sensation d'être allé au bout des choses."

Valentin BRINGUIER
Participant à la formation en 2023

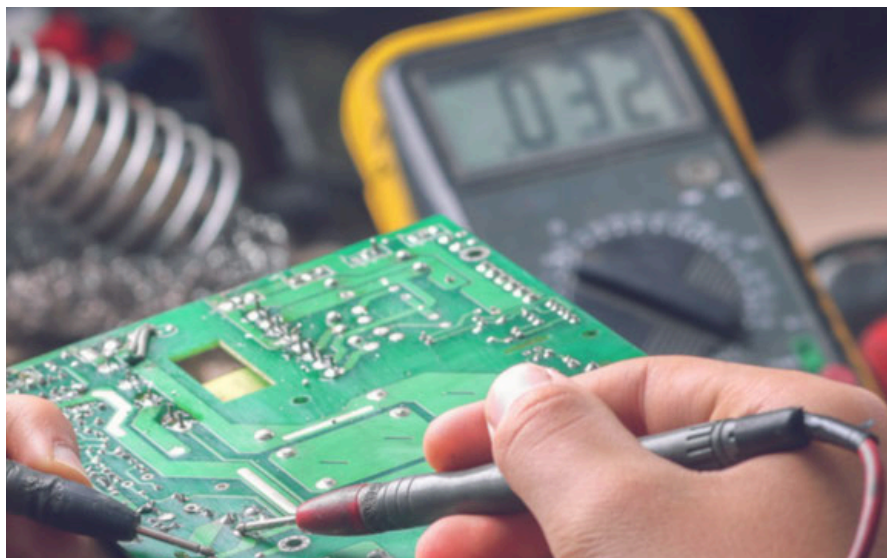
8FABLAB.FR
COURRE COMMÈRE 26400 CREST
04.75.55.14.78
CONTACT@8FABLAB.FR

8 FABLAB
DRÔME

8 Fablab Drôme,
3 Rue courre commère - 26400 - Crest -
T : 04 75 55 14 78 - Mail : bastien.p@8fablab.fr
N° Siret : 801 077 0900 0018
Déclaration d'activité 82 26 02283 26
auprès du Préfet de la Région Auvergne-Rhône-Alpes

LES BASES DE L'ÉLECTRONIQUE POUR METTRE EN OEUVRE LA RÉPARATION

FORMATION
PROFESSIONNELLE



5 Jours - 35 Heures



8 FABLAB



6 PARTICIPANTS



1/12/25 au 5/12/25

Ce module de formation vous permettra de vous familiariser avec les bases de l'électronique et vous donner les clés pour intervenir directement sur la conception

simple de circuits intégrés et la réparation de vos objets électroniques, notamment le

petit électroménager et les instruments de musique faisant intervenir de l'électronique.

Ce module vous permettra de faire de la maintenance d'objets tels que des manettes

de jeux vidéos, une cafetière, un grille-pain.

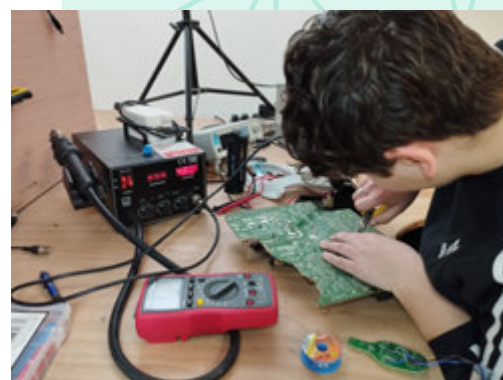
Objectifs :

À l'issue de la formation, les stagiaires seront en mesure de :

- Se représenter les lois fondamentales de l'électricité
- Comprendre un schéma de circuit électronique
- Identifier les composants électroniques et en connaître les aspects technologiques principaux
- Identifier le fonctionnement des composants électroniques, numériques et analogiques de base
- Mettre en oeuvre un diagnostic de panne
- Remplacer certains composants défectueux

Programme :

- Principes physiques de base de l'électricité
- Composants électroniques discrets
- Circuit imprimés, portes logiques
- Analyse fonctionnelle des objets et de leurs fonctions principales, architecture système, matérielle et logicielle
- Diagnostic de panne



Tarifs :

Professionnel.le.s (prise en charge OPCO/employeur) :

2100 € TTC les 5 jours

Auto-financement personnel :
950€TTC

Prérequis :

Une bonne connaissance de l'utilisation de l'informatique générale (gestion de fichiers et dossiers) est souhaitable.

Public concerné :

Technicien·nes, réparateur·ices (bénévoles ou professionnel·les), animateur·ices, médiateur·ices, professionnel·les devant ponctuellement réaliser des réparations

8FABLAB.FR
COURRE COMMÈRE 26400 CREST
04.75.55.14.78
CONTACT@8FABLAB.FR

8 FABLAB
DRÔME

8 Fablab Drôme,
3 Rue courre commère - 26400 - Crest -
T : 04 75 55 14 78 - Mail : bastien.p@8fablab.fr
N° Siret : 801 077 0900 0018
Déclaration d'activité 82 26 02283 26
auprès du Préfet de la Région Auvergne-Rhône-Alpes

LES BASES DE L'ÉLECTRONIQUE POUR METTRE EN OEUVRE LA RÉPARATION

FORMATION
PROFESSIONNELLE

Modalités pédagogiques

Les stagiaires sont placés en posture de participants pour vivre des ateliers que le 8 Fablab anime déjà auprès des jeunes. Chaque phase d'expérimentation est suivie d'un temps d'analyse de la pratique, de retours d'expérience, et de la prise en main du déroulé de l'animation pour que les participants soient en capacité de les reproduire par eux-mêmes. L'accent est mis sur l'appropriation des outils via l'expérimentation et l'apprentissage par l'essai et l'erreur. Au cours de la formation, les contenus sont ajustés en fonction des besoins et des pratiques de chaque stagiaire.

Modalités d'évaluation

Feuille d'émargements. Évaluation des acquis en fin de formation (QCM, auto-évaluation, exercices pratiques). Questionnaire de satisfaction de l'apprenant. Attestation de fin de formation.

Modalités techniques

Ordinateur mis à disposition par le 8 Fablab ou ordinateur du stagiaire (au choix), vidéoprojecteurs, supports de formation, ouvrages et ressources en ligne, connexion internet, tableau blanc et paperboard

Formateur

Formateur spécialisé dans la réparation électronique

Accessibilité :

Lieu accessible aux personnes à mobilité réduite. Le 8 Fablab est sensible à l'intégration des personnes en situation de handicap. Contactez nous afin d'étudier les possibilités d'adaptation.

Modalité d'accès :

2 semaines minimum avant la date de formation. Sur demande par téléphone ou mail. Formation en Intra ou en Inter.

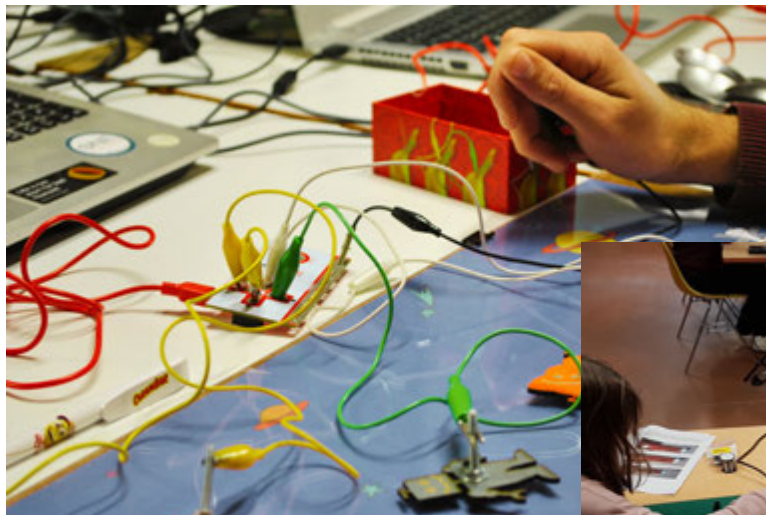


8FABLAB.FR
COURRE COMMÈRE 26400 CREST
04.75.55.14.78
CONTACT@8FABLAB.FR

8 FABLAB
DRÔME

8 Fablab Drôme,
3 Rue courre commère - 26400 - Crest -
T : 04 75 55 14 78 - Mail : bastien.p@8fablab.fr
N° Siret : 801 077 0900 0018
Déclaration d'activité 82 26 02283 26
auprès du Préfet de la Région Auvergne-Rhône-Alpes

CONCEVOIR DES ANIMATIONS Jeunesse “Makers”



FORMATION
PROFESSIONNELLE



2 Jours - 14 Heures



8 FABLAB / Hors les murs



8 PARTICIPANTS



Nous consulter

Cette formation s'adresse aux professionnels de l'animation qui souhaitent renouveler leurs pratiques en lien avec la culture makers et les nouvelles technologies. Elle permet d'élaborer des animations sans avoir accès aux machines des fablabs, avec peu de matériel numérique d'une part, et lowtech d'autre part.

Objectifs :

A l'issue de la formation, le stagiaire sera en capacité de :

- Concevoir et fabriquer un objet simple à partir de matériel électrique de récupération,
- Organiser en sécurité l'utilisation de petit outillage et la pratique de la soudure à l'étain,
- Préparer et encadrer un atelier pédagogique sur le thème de la conductivité électrique
- Mettre en place et encadrer une animation avec l'outil Makey-Makey couplé avec le logiciel Scratch.

Programme :

Après une présentation de la culture Makers et des enjeux de la lowtech, les participants vivront une première journée en lien avec le recyclage créatif et l'apprentissage de la soudure à l'étain. La seconde journée permet la prise en main de la carte électronique Makey-Makey et la découverte du logiciel Scratch. En parallèle, les participants découvriront des ressources et d'autres d'outils inspirants pour la création d'ateliers, chaque fin de journée étant dédiée au démarrage de projets personnels.

Prérequis :

Une bonne connaissance de l'utilisation de l'informatique générale (gestion de fichiers et dossiers) est souhaitable.

Public concerné :

Animateurs en accueil collectif de mineurs, EPN, Fablab, Tiers-lieux, ...

Prise en charge possible selon votre statut. Nous contacter.

8FABLAB.FR
COURRE COMMÈRE 26400 CREST
04.75.55.14.78
CONTACT@8FABLAB.FR

8 FABLAB
DRÔME

8 Fablab Drôme,
3 Rue courre commère - 26400 - Crest -
T : 04 75 55 14 78 - Mail : bastien.p@8fablab.fr
N° Siret : 801 077 0900 0018
Déclaration d'activité 82 26 02283 26
auprès du Préfet de la Région Auvergne-Rhône-Alpes

CONCEVOIR DES ANIMATIONS

Jeunesse “Makers”

Modalités pédagogiques

Les stagiaires sont placés en posture de participants pour vivre des ateliers que le 8 Fablab anime déjà auprès des jeunes. Chaque phase d'expérimentation est suivie d'un temps d'analyse de la pratique, de retours d'expérience, et de la prise en main du déroulé de l'animation pour que les participants soient en capacité de les reproduire par eux-mêmes. L'accent est mis sur l'appropriation des outils via l'expérimentation et l'apprentissage par l'essai et l'erreur. Au cours de la formation, les contenus sont ajustés en fonction des besoins et des pratiques de chaque stagiaire.

Modalités d'évaluation

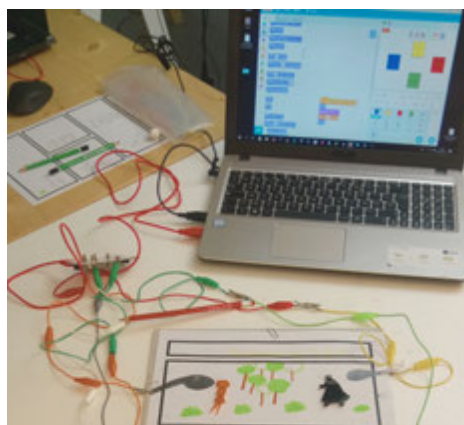
Feuille d'émargements. Évaluation des acquis en fin de formation (QCM, auto-évaluation, exercices pratiques). Questionnaire de satisfaction de l'apprenant. Attestation de fin de formation.

Modalités techniques

Ordinateur mis à disposition par le 8 Fablab ou ordinateur du stagiaire (au choix), vidéoprojecteurs, supports de formation, ouvrages et ressources en ligne, connexion internet, tableau blanc et paperboard

Formateur

Formateur spécialisé dans l'animation jeunesse et adulte.



FORMATION
PROFESSIONNELLE

Accessibilité :

Lieu accessible aux personnes à mobilité réduite. Le 8 Fablab est sensible à l'intégration des personnes en situation de handicap. Contactez nous afin d'étudier les possibilités d'adaptation.

Modalité d'accès :

2 semaines minimum avant la date de formation. Sur demande par téléphone ou mail. Formation en Intra ou en Inter.

8FABLAB.FR
COURRE COMMÈRE 26400 CREST
04.75.55.14.78
CONTACT@8FABLAB.FR

8 FABLAB
DRÔME

8 Fablab Drôme,
3 Rue courre commère - 26400 - Crest -
T : 04 75 55 14 78 - Mail : vincent.b@8fablab.fr
N° Siret : 801 077 0900 0018
Déclaration d'activité 82 26 02283 26
auprès du Préfet de la Région Auvergne-Rhône-Alpes



8FABLAB.FR
COURRE COMMÈRE 26400 CREST
04.75.55.14.78
CONTACT@8FABLAB.FR



FABLAB
DRÔME